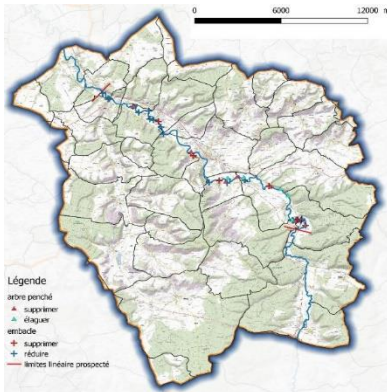




Fiche projet Entretien de l'Aube de Bayel à Bossancourt

Code projet sur la carte : /



Bassin Aube Baroise
Référent : Antony Mougenot

Masse d'eau : Aube
Communes :
De Bayel à Bossancourt

Contexte : Dans le cadre de la prévention des crues, des prospections sur l'Aube ont été réalisées en février 2019 afin d'identifier les entraves aux écoulements, les arbres menaçants ainsi que les espèces exotiques envahissantes présentes en bordure de cours d'eau. Ces éléments ont été recensés dans un rapport communiqué puis validé par les élus du bassin. Pour intervenir sur le domaine privé, une Déclaration d'Intérêt Général a été déposée sur 755 km de cours d'eau du département de l'Aube en septembre 2019.

Description et avancement de l'opération :

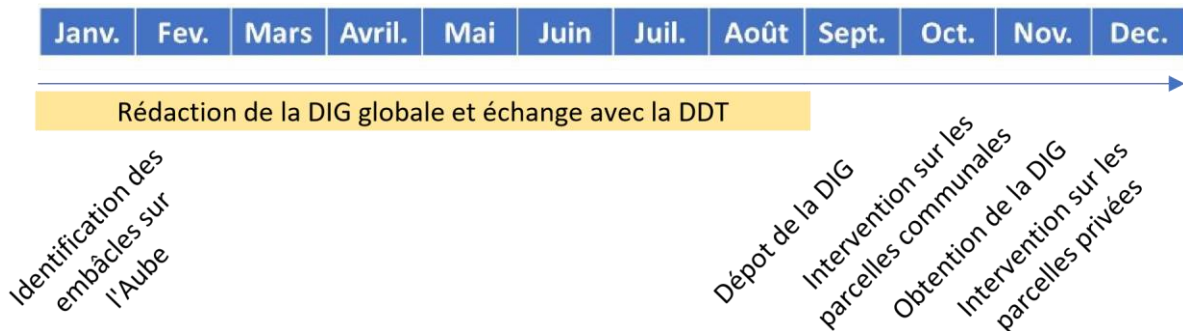
Suite à la validation des élus, des interventions ont été réalisées sur les parcelles communales des communes de Bar-sur-Aube, Jaucourt, Dolancourt et Bayel. En parallèle, des courriers ont été envoyés aux propriétaires concernés par ce rattrapage d'entretien afin de les inciter à réaliser eux-mêmes les opérations d'entretien. Après obtention de la DIG à la mi-novembre, les opérations d'entretien vont se poursuivre sur les parcelles privées dont les propriétaires n'auraient pas réalisé leur devoir d'entretien.

Coûts estimatifs : 20 000 €

Subvention : Aucune

Contexte réglementaire : Dépôt d'une Déclaration d'Intérêt Général (DIG) sur les parcelles privées.

Planning prévisionnel :



Photographies des interventions sur les parcelles publiques :

