



Fiche projet Restauration morphologique du ru de Mâcon

Code projet sur la carte : 17



Bassin Seine aval

Masse d'eau : ru de Mâcon

Référent :
Thomas PROQUEZ

Commune :
Fontaine-Mâcon

Contexte :

La commune de Fontaine Mâcon est traversée par le Ru de Mâcon qui prend sa source en amont du village et se jette dans la Seine 4 km plus loin.

Le ru présente une sur-largeur de son lit mineur induisant des problématiques d'envasement et écologique. La commune souhaite que le SDDEA porte les travaux de restauration morphologique du ru.

Objectifs :

Restaurer la morphologie du cours d'eau.

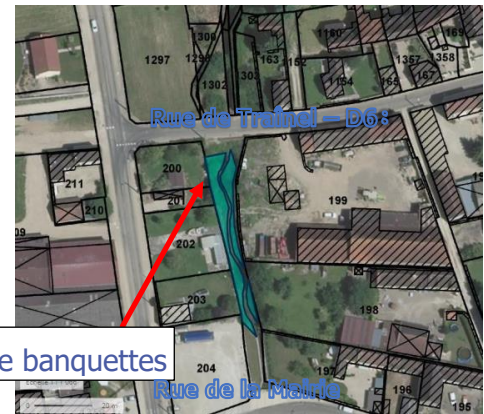
Description de l'opération :

Le projet consiste à redessiner le lit du cours d'eau en réalisant des banquettes végétalisées. Celles-ci seraient constituées d'une base en granulat (20120 mm), recouvertes de terre végétale ensemencée avec un mélange grainier raygrass/fétuque.

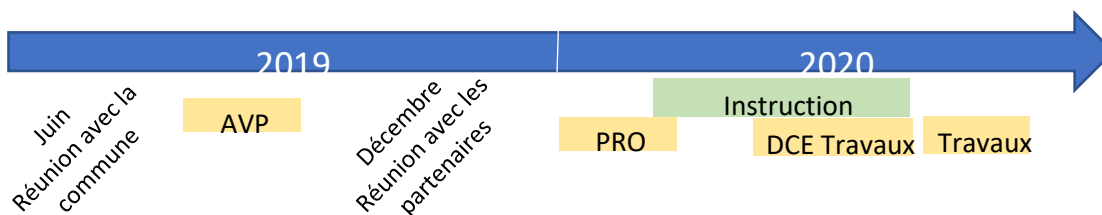
Réglementation : Dossier de déclaration au titre de la loi sur l'eau, Déclaration d'Intérêt Général.

Coûts prévisionnels : 30 000 €

Subventions : AESN 80%



Planning prévisionnel :



Avancement :

Une première réunion a été réalisée entre le SDDEA et la commune en juin 2019 afin de préciser la demande de la commune. Des relevés topographiques ont été réalisés en juillet 2019 afin de concevoir un avant-projet qui sera présenté en décembre lors d'une réunion avec l'ensemble des acteurs concernés et les partenaires techniques et financiers.

